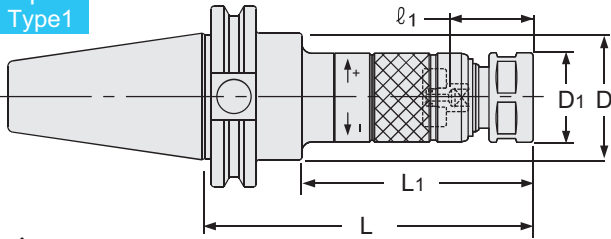
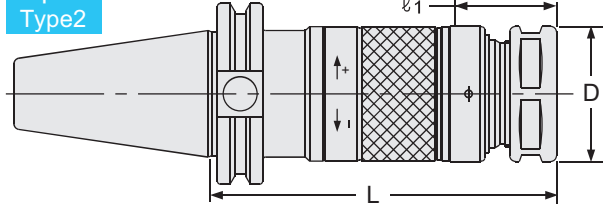


Synchronous Tap Holder With Easy Tool Length Adjustment

- La longitud de proyección de la herramienta de corte se puede ajustar simplemente girando la circunferencia del portaherramienta.
- Projection length of the cutting tool can be adjusted by simply turning circumference of the holder.

Tipo1
Type1Tipo2
Type2

Para consultar las medidas de machuelo adecuados, favor de dirigirse a la tabla en las pág. 485-486.
For capable tap sizes, please refer to P.485-486 chart.

(NOTA) El D.E. de la tuerca del STM8 es de 0.748".

(NOTE) Nut O.D. of STM8 is 0.748".

Unidad : Pulgadas
Unit : Inch

Portaherramientas STM
STM Holder+ Boquilla
Collet+ Unidad STS
STS Driver

Código Code	Modelo Model	Tipo Type	Medida de machuelo Tap Size	L	L1	D	D1	kg	Tuerca ciega Nut	Boquilla Collet	Unidad preajustada Preset Driver	Llave Inglesa Spanner
1880 00400090	CAT40 -STM8 -90 *	1		3.543	2.126	1.752	0.827					
1880 00400105	-105	1	Old JIS Taps	4.134	2.717	1.752	0.827	1.1				
1880 00400120	-120	1	M4-8 U No8-5/16	4.724	3.307	1.752	0.827	1.2	KDP-1414	FDC-07	STS-8	Llave con 17 mm de ancho (Flat 17mm width)
1880 00400135	-135	1	OSG Synchro Taps	5.315	4.291	1.752	0.827	1.2				
1880 00400150	-150	1	M4-6	5.906	4.882	1.752	0.827					
1880 10400090	CAT40 -STM12 -90 *	1		3.543	2.126	1.752	1.024	1.2				
1880 10400105	-105	1	Old JIS Taps	4.134	2.717	1.752	1.024	1.2				
1880 10400120	-120	1	M4-12 U No8-7/16	4.724	3.307	1.752	1.024	1.2	HTP-09	FSC-09	STS-12	S-1L
1880 10400135	-135	1	PT1/8	5.315	4.291	1.752	1.024	1.3				
1880 10400150	-150	1	OSG Synchro Taps	5.906	4.882	1.752	1.024					
1880 10400180	-180	1	M4-10	7.087	6.063	1.752	1.024					
1880 30400105	CAT40 -STM18 -105	1		4.134	2.717	1.752	1.417	1.3				
1880 30400120	-120	1	Old JIS Taps	4.724	3.307	1.752	1.417	1.4				
1880 30400135	-135	1	M14-18 U1/2-3/4	5.315	4.291	1.752	1.417	1.5	HTP-16	FSC-16	STS-18	S-4L
1880 30400150	-150	1	PT1/4-3/8	5.906	4.882	1.752	1.417					
1880 30400180	-180	1	OSG Synchro Taps	7.087	6.063	1.752	1.417					
1880 40400120	CAT40 -STM30 -120	2		4.724	—	1.811	—	1.6				
1880 40400135	-135	2	Old JIS Taps	5.315	—	1.811	—	1.8				
1880 40400150	-150	2	M20-30 U7/8-1-1/8	5.906	—	1.811	—	1.9	HTP-22	FSC-22	STS-30	S-5L
1880 40400180	-180	2	PT1/2-3/4	7.087	—	1.811	—					
1880 00500090	CAT50 -STM8 -90 *	1		3.543	2.126	2.752	0.827					
1880 00500105	-105	1	Old JIS Taps	4.134	2.717	2.752	0.827	3.1				
1880 00500120	-120	1	M4-8 U No8-5/16	4.724	3.307	2.752	0.827	3.1	KDP-1414	FDC-07	STS-8	Llave con 17 mm de ancho (Flat 17mm width)
1880 00500135	-135	1	OSG Synchro Taps	5.315	4.291	2.752	0.827	3.2				
1880 00500150	-150	1	M4-6	5.906	4.882	2.752	0.827					
1880 00500165	-165	1		6.496	5.472	2.752	0.827					
1880 10500090	CAT50 -STM12 -90 *	1		3.543	2.126	2.752	1.024					
1880 10500105	-105	1	Old JIS Taps	4.134	2.717	2.752	1.024	3.2				
1880 10500120	-120	1	M4-12 U No8-7/16	4.724	3.307	2.752	1.024	3.2	HTP-09	FSC-09	STS-12	S-1L
1880 10500135	-135	1	PT1/8	5.315	4.291	2.752	1.024	3.3				
1880 10500150	-150	1	OSG Synchro Taps	5.906	4.882	2.752	1.024					
1880 10500180	-180	1	M4-10	7.087	6.063	2.752	1.024	3.4				
1880 30500105	CAT50 -STM18 -105	1		4.134	2.717	2.752	1.417	3.3				
1880 30500120	-120	1	Old JIS Taps	4.724	3.307	2.752	1.417	3.4				
1880 30500135	-135	1	M14-18 U1/2-3/4	5.315	4.291	2.752	1.417	3.5	HTP-16	FSC-16	STS-18	S-4L
1880 30500150	-150	1	PT1/4-3/8	5.906	4.882	2.752	1.417					
1880 30500180	-180	1	OSG Synchro Taps	7.087	6.063	2.752	1.417	3.8				
1880 40500120	CAT50 -STM30 -120	1		4.724	3.307	2.752	1.811	3.5				
1880 40500135	-135	1	Old JIS Taps	5.315	4.291	2.752	1.811	3.7				
1880 40500150	-150	1	M20-30 U7/8-1-1/8	5.906	4.882	2.752	1.811	3.9	HTP-22	FSC-22	STS-30	S-5L
1880 40500180	-180	1	PT1/2-3/4	7.087	6.063	2.752	1.811					
1880 40500210	-210	1	OSG Synchro Taps	8.268	7.244	2.752	1.811					

1. La boquilla, la llave inglesa y la unidad preajustada se venden por separado.

2. Continuar en la siguiente página para conocer la dimensión l_1 .

3. El STM8 puede hacer orificios de machuelo menores a M4.
Las boquillas a usar son como se especifica a continuación.

M1-M2.6: FDC-03007-*** M3-M3.5: FDC-04007-***

La boquilla del machuelo no se usará para los usos antes mencionados.

1. Collet, spanner and preset driver are sold separately.

2. Please see next page for l_1 dimension.

3. Tap holes smaller than M4 can be made by STM8. Collets to be used are as follows.

M1-M2.6: FDC-03007-*** M3-M3.5: FDC-04007-***

Tap drive will not be used for the above usages.

Ejemplo para Ordenar - Ordering Example

CAT40	-	STM	8	-	90
Interfaz y diámetro de husillo Shank size		Medida de portaherramienta Holder size			Longitud de proyección Projection length (L)

Dimensión ℓ1 para el STM - ℓ1 Dimension for STM

Machuelos JIS antiguas - Old JIS Taps (Unidad : Pulgadas / Unit : Inch)

Sin vena de refrigerante a través del centro Without center-through coolant			Con vena de refrigerante a través del centro With center-through coolant (STM12~30)		
Medida de machuelo - Tap Size	ℓ1	ℓ1(*)	Medida de machuelo - Tap Size	ℓ1	ℓ1(*)
M4 ~ 6 U No.8 ~ 1/4	0.82 ~ 1.37	0.82 ~ 1.02	M4 ~ 6 U No.8 ~ 1/4	0.94 ~ 1.37	0.94 ~ 1.02
M7 ~ 12 U 5/16 ~ U7/16 PT1/8	0.90 ~ 1.45	0.90 ~ 1.10	M7 ~ 10 U 5/16 ~ 3/8	0.98 ~ 1.45	0.98 ~ 1.10
M13 ~ 15 U 1/2 ~ 5/8 PT1/4	1.10 ~ 1.65	—	M11 ~ 12 U 7/16 PT 1/8	1.02 ~ 1.45	1.02 ~ 1.10
M16 ~ 17	1.25 ~ 1.77	—	U1/2	1.25 ~ 1.65	—
M18 ~ 27 U 3/4 ~ U1 PT3/8 ~ 5/8	1.29 ~ 1.85	—	M13 ~ 15 U9/16	1.29 ~ 1.65	—
M30 U1-1/8 PT3/4	1.49 ~ 2.04	—	U5/8 PT1/4	1.33 ~ 1.65	—
			M16	1.37 ~ 1.81	—
Con suministro de refrigerante a través del centro With center-through coolant (STM8)			M18 U 3/4 PT3/8	1.41 ~ 1.85	—
Medida de machuelo - Tap Size	ℓ1	ℓ1(*)	M20 ~ 21 PT1/2	1.57 ~ 1.85	—
M4 ~ 6 U No.8 ~ 1/4	0.98 ~ 1.37	0.98 ~ 1.02	M22 U 7/8	1.61 ~ 1.85	—
M7 ~ 8 U5/16	1.02 ~ 1.45	1.02 ~ 1.10	M23	1.65 ~ 1.85	—
			M24 ~ 25 PT5/8	1.69 ~ 1.85	—
			M26 ~ 27 U1	1.73 ~ 1.85	—
			M28	1.77 ~ 2.04	—
			M30 PT3/4	1.81 ~ 2.04	—
			U 1-1/8	1.88 ~ 2.04	—

Machuelos sincronizados OSG - OSG Synchro Taps

(Unidad Pulgadas / Unit : Inch)

Sin vena de refrigerante a través del centro Without center-through coolant			Con vena de refrigerante a través del centro With center-through coolant (STM8)		
Medida de machuelo - Tap Size	ℓ1	ℓ1(*)	Medida de machuelo - Tap Size	ℓ1	ℓ1(*)
M4 ~ 6	0.82 ~ 1.37	0.82 ~ 1.02	M4 ~ 6	0.98 ~ 1.37	0.98 ~ 1.02
M8 ~ 10	0.90 ~ 1.45	0.90 ~ 1.10			
M12 ~ 14	1.10 ~ 1.65	—			
M16 ~ 27	1.29 ~ 1.85	—			
Con vena de refrigerante a través del centro With center-through coolant (STM12~30)					
Medida de machuelo - Tap Size	ℓ1	ℓ1(*)			
M4 ~ 6	0.94 ~ 1.37	0.94 ~ 1.02			
M8 ~ 10	1.02 ~ 1.45	1.02 ~ 1.10			
M12	1.29 ~ 1.65	—			
M14	1.33 ~ 1.65	—			
M16 ~ 20	1.57 ~ 1.81	—			
M22 ~ 27	1.73 ~ 1.85	—			

YAMAWA X Series (Unidad Pulgadas / Unit : Inch)

Sin vena de refrigerante a través del centro Without center-through coolant			Con vena de refrigerante a través del centro With center-through coolant (STM8)		
Medida de machuelo - Tap Size	ℓ1	ℓ1(*)	Medida de machuelo - Tap Size	ℓ1	ℓ1(*)
M6 M8 M10 M12	0.90 ~ 1.45 1.10 ~ 1.65	0.90 ~ 1.10 —	M6	1.02 ~ 1.45	1.02 ~ 1.10
Con vena de refrigerante a través del centro With center-through coolant (STM12~30)					
Medida de machuelo - Tap Size	ℓ1	ℓ1(*)			
M6	0.98 ~ 1.45	0.98 ~ 1.10			
M8	1.02 ~ 1.45	1.02 ~ 1.10			
M10	1.29 ~ 1.65	—			
M12	1.33 ~ 1.65	—			

- BT
- CAT
- AHO
- HSK-A/E/F/C
- HSK-T
- C
- UTS
- Máquinas Especializadas
Specialized Machine
- Equipo Relacionado
Related Equipment
- Taladro de Biselado & de Casquillo
Bush & Chamfering Drill
- Milling Chuck
- Collet Holder
- "R" Zero Holder
- Hydraulic Chuck
- Shrink Fit
- Tapping Chuck
- Arbors
- Function Holder
- Retention Stud
- Tool Shank Dimensions

Boquilla
Collet
Pág. 226



Tornillo de preajuste
Preset screw
Pág. 226-227



Tabla de referencia de las medidas de machuelo (boquilla, conductor de preajuste)

Tap size reference chart (collet, preset driver)

FDC ó/lor FSC - boquilla (collet)

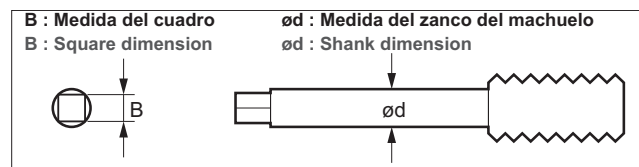
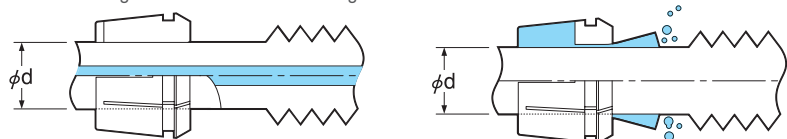
Unidad de cambio del conductor de preajuste y herramienta
Preset driver & tool for changing driver

Tipo OH - Type OH

● La boquilla OH debe usarse para el abastecimiento de refrigerante a través del centro y para el abastecimiento de refrigerante externo.
● OH type collet should be used for center-through coolant feeding and external coolant feeding.

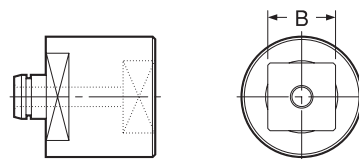
Tipo C - Type C

● Cuando se necesita el abastecimiento de refrigerante "a través de los costados de la boquilla"
● when "collet-through" coolant feeding is needed.

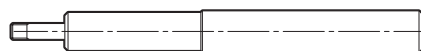


Favor de elegir el tipo OH para un uso sin refrigerante.
Please select OH type for non-coolant use.

Tipo STS - Type STS



Tipo STS-R - Type STS



Modelo de portaherramienta Holder Model	Medida de machuelo Tap Size (ANSI)	ød (Pulgada-Inch)	ød (mm)	Modelo de Boquilla Collet Model (OH or C)	B (Pulgada-Inch)	B (mm)	Conductor de preajuste Preset Driver
STM8	#0-6	0.141	3.5814	FDC-03607**	0.110	2.794	STS8- □ 2.8
	#8	0.168	4.2672	FDC-04307**	0.131	3.3274	STS8- □ 3.4
	#10	0.194	4.9276	FDC-05007**	0.152	3.8608	STS8- □ 4.0
	#12	0.22	5.588	FDC-05607**	0.165	4.191	STS8- □ 4.2
	1/4	0.255	6.477	FDC-06507**	0.191	4.8514	STS8- □ 5.0
STM12	#0-6	0.141	3.5814	FSC-09-3.6**	0.110	2.794	STS12- □ 2.8
	#8	0.168	4.2672	FSC-09-4.3**	0.131	3.3274	STS12- □ 3.4
	#10	0.194	4.9276	FSC-09-5.0**	0.152	3.8608	STS12- □ 4.0
	#12	0.22	5.588	FSC-09-5.6**	0.165	4.191	STS12- □ 4.2
	1/4	0.255	6.477	FSC-09-6.5**	0.191	4.8514	STS12- □ 5.0
	1/8SPT	0.313	7.9502	FSC-09-8.0**	0.234	5.9436	STS12- □ 6.0
	5/16	0.318	8.0772	FSC-09-8.1**	0.238	6.0452	STS12- □ 6.1
STM18	7/16	0.323	8.2042	FSC-09-8.3**	0.242	6.1468	STS12- □ 6.2
	1/2	0.367	9.3218	FSC-16-9.4**	0.275	6.985	STS18- □ 7.0
	3/8	0.381	9.6774	FSC-16-9.7**	0.286	7.2644	STS18- □ 7.3
	9/16	0.429	10.8966	FSC-16-10.9**	0.322	8.1788	STS18- □ 8.2
	1/8LPT	0.437	11.0998	FSC-16-11.1**	0.328	8.3312	STS18- □ 8.4
	5/8	0.48	12.192	FSC-16-12.2**	0.360	9.144	STS18- □ 9.2
	11/16	0.542	13.7668	FSC-16-13.8**	0.406	10.3124	STS18- □ 10.4
STM30	1/4PT	0.562	14.2748	FSC-16-14.3**	0.421	10.6934	STS18- □ 10.7
	3/4	0.59	14.986	FSC-22-15.0**	0.442	11.2268	STS30- □ 11.3
	13/16	0.652	16.5608	FSC-22-16.6**	0.489	12.4206	STS30- □ 12.5
	7/8	0.697	17.7038	FSC-22-17.8**	0.523	13.2842	STS30- □ 13.3
	3/8PT	0.7	17.78	FSC-22-17.8**	0.531	13.4874	STS30- □ 13.5
	1	0.8	20.32	FSC-22-20.4**	0.600	15.24	STS30- □ 15.3

Para DIN e ISO, favor de dirigirse a la pág. 485-486.
For DIN and ISO, please refer to P. 485-486.

Ejemplo para Ordenar - Ordering Example

FSC - 22 - 20.4 - OH

Medida de la boquilla
Collet size

D.I. de la boquilla
Collet I.D. (d)

OH: Para herramienta con vena de lubricación

C: Para refrigeración a través de los costados de la boquilla

OH: For tool with coolant hole

C: For collet through

Combinación de accesorios - Accessories combination

Portaherramienta para machuelo - Tap holder		Boquilla Collet		Conductor de preajuste Preset Driver		Tuerca ciega Nut		Unidad de cambio de herramienta Tool changing driver		Llave Inglesa Spanner	
Modelo Model	Modelo Model	Modelo Model	Código Code	Modelo Model	Código Code	Modelo Model	Código Code	Modelo Model	Código Code	Modelo Model	Código Code
STM8	FDC-07	STS8	3914 0100**03	KDP-1414	0070 01001407	STS-R0	3914 00000006	Llave con 17 mm de ancho (Flat 17mm width)			
STM12	FSC-09	STS12	3914 1100**03	HTP-09	1314 00000009	STS-R1	3914 10000006	S-1L	0803 00000011		
STM18	FSC-16	STS18	3914 310**03	HTP-16	1314 00000016	STS-R2	3914 30000006	S-4L	0803 00000014		
STM30	FSC-22	STS30	3914 410**03	HTP-22	1314 00000022	STS-R2	3914 30000006	S-5L	0803 00000015		

Tabla de referencia de los tamaños de machuelo (boquilla, conductor de preajuste)

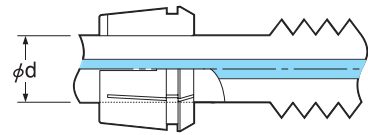
Tap size reference chart (collet, preset driver)

FDC ó/or FSC - boquilla (collet)

OH Tipo - Type OH

● La boquilla OH debe usarse para el abastecimiento de refrigerante a través del centro y para el abastecimiento de refrigerante externo.

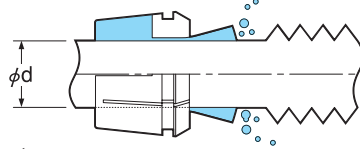
● OH type collet should be used for center-through coolant feeding and external coolant feeding.



C Tipo - Type C

● Cuando se necesita el abastecimiento de refrigerante "a través de la boquilla"

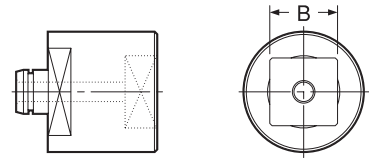
● when "collet-through" coolant feeding is needed.



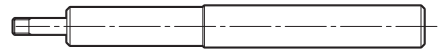
Favor de elegir el tipo OH para un uso sin refrigerante.
Please select OH type for non-coolant use.

Unidad de cambio del conductor de preajuste y herramienta Preset driver & tool for changing driver

STS Tipo - Type STS



STS-R Tipo - Type STS



Modelo de portaherramienta Holder Model	Medida de machuelo - Tap Size					ød	Modelo de Boquilla Collet Model (OH or C)	B	Conductor de preajuste Preset Driver	Herramienta para cambiar la unidad preajustada/Tool for Changing Driver	
	Estándar JIS viejo - Old JIS Taps			Machuelo sincronizado OSG-OSG Synchro-Taps	YAMAWA X Series						
	Rosca métrica Metric Thread	Rosca unificada Unified Thread	Rosca de tubo ahusado/Pipe Taper Thread								
STM8	M4-M4.5	UNo.8				5.0	FDC-05007-**	4.0	STS8-□4.0	STS-R0	
	M5-M5.5	UNo.10~12				5.5	FDC-05507-**	4.5	STS8-□4.5	STS-R0	
	M6	U1/4			M4-M6	6.0	FDC-06007-**	4.5	STS8-□4.5	STS-R0	
						M6	6.0	FDC-06007-**	4.9	STS8-□4.9	STS-R0
							6.1	FDC-06107-**	5.0	STS8-□5.0	STS-R0
							6.2	FDC-06207-**	5.0	STS8-□5.0	STS-R0
STM12	M4-M4.5	UNo.8				5.0	FSC-09-5.0-**	4.0	STS12-□4.0	STS-R1	
	M5-M5.5	UNo.10~12				5.5	FSC-09-5.5-**	4.5	STS12-□4.5	STS-R1	
	M6	U1/4			M4-M6	6.0	FSC-09-6.0-**	4.5	STS12-□4.5	STS-R1	
						M6	6.0	FSC-09-6.0-**	4.9	STS12-□4.9	STS-R1
							6.1	FSC-09-6.1-**	5.0	STS12-□5.0	STS-R1
							6.2	FSC-09-6.2-**	5.0	STS12-□5.0	STS-R1
	M7-8						7.0	FSC-09-7.0-**	5.5	STS12-□5.5	STS-R1
	M9-M10	U3/8				M8	8.0	FSC-09-8.0-**	6.2	STS12-□6.2	STS-R1
							8.0	FSC-09-8.0-**	6.0	STS12-□6.0	STS-R1
							8.5	FSC-09-8.5-**	6.5	STS12-□6.5	STS-R1
STM18		U1/2				9.0	FSC-16-9.0-**	7.0	STS18-□7.0	STS-R2	
	M13					9.5	FSC-16-9.5-**	7.0	STS18-□7.0	STS-R2	
					M12	M10	10.0	FSC-16-10.0-**	8.0	STS18-□8.0	STS-R2
	M14~15	U9/16				10.5	FSC-16-10.5-**	8.0	STS18-□8.0	STS-R2	
				PT1/4			11.0	FSC-16-11.0-**	9.0	STS18-□9.0	STS-R2
					M14	M12	12.0	FSC-16-12.0-**	9.0	STS18-□9.0	STS-R2
	M16						12.5	FSC-16-12.5-**	10.0	STS18-□10.0	STS-R2
	M17						13.0	FSC-16-13.0-**	10.0	STS18-□10.0	STS-R2
M18~M19	U3/4		PT3/8			14.0	FSC-16-14.0-**	11.0	STS18-□11.0	STS-R2	
STM30	M20					15.0	FSC-22-15.0-**	12.0	STS30-□12.0	STS-R2	
	M21				M16-M20	16.0	FSC-22-16.0-**	12.0	STS30-□12.0	STS-R2	
	M22	U7/8				17.0	FSC-22-17.0-**	13.0	STS30-□13.0	STS-R2	
	M23			PT1/2		18.0	FSC-22-18.0-**	14.0	STS30-□14.0	STS-R2	
	M24~M25			PT5/8		19.0	FSC-22-19.0-**	15.0	STS30-□15.0	STS-R2	
	M26-M27	U1			M22-M27	20.0	FSC-22-20.0-**	15.0	STS30-□15.0	STS-R2	
							21.0	FSC-22-21.0-**	17.0	STS30-□17.0	STS-R2
							22.0	FSC-22-22.0-**	17.0	STS30-□17.0	STS-R2
		U1-1/8					23.0	FSC-22-23.0-**	17.0	STS30-□17.0	STS-R2
				PT3/4							

Ejemplo para Ordenar - Ordering Example

FSC - 22 - 20.0 - OH

Medida de la boquilla
Collet size

D.I. de la boquilla
Collet I.D. (d)

OH: Para herramienta con vena de refrigerante
C: Para refrigerante a través de los costados boquilla
OH: For tool with coolant hole
C: For collet through

Combinación de accesorios - Accessories combination

Portaherramienta para machuelo - Tap holder	Boquilla Collet	Conductor de preajuste Preset Driver		Tuerca ciega Nut		Unidad de cambio de herramienta Tool changing driver		Llave Inglesa Spanner	
Modelo Model	Modelo Model	Modelo Model	Código Code	Modelo Model	Código Code	Modelo Model	Código Code	Modelo Model	Código Code
STM8	FDC-07	STS8	3914 0100**03	KDP-444	0070 01001407	STS-R0	3914 00000006	Llave con 17 mm de ancho (Flat 17mm width)	
STM12	FSC-09	STS12	3914 1100**03	HTP-09	1314 00000009	STS-R1	3914 10000006	S-1L	0803 00000011
STM18	FSC-16	STS18	3914 310***03	HTP-16	1314 00000016	STS-R2	3914 30000006	S-4L	0803 00000014
STM30	FSC-22	STS30	3914 410***03	HTP-22	1314 00000022	STS-R2	3914 30000006	S-5L	0803 00000015

Pulgada a métrico → Pulgada × 25.4

Métrico a pulgada → Métrico ÷ 25.4 ó métrico por 0.03937



Tamaños especiales / personalizados bajo pedido