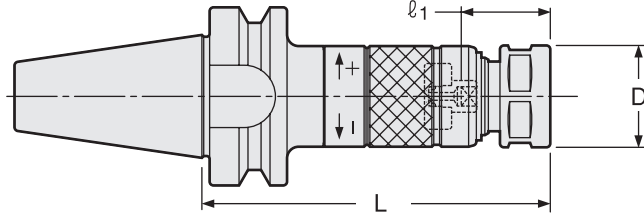


Synchronous Tap Holder With Easy Tool Length Adjustment

- La longitud de proyección de la herramienta de corte se puede ajustar simplemente girando el anillo ubicado en la circunferencia del portaherramienta.
- Projection length of the cutting tool can be adjusted by simply turning circumference of the holder.



⚠ Para las medidas y capacidad de los machuelos, favor de dirigirse a la tabla en las pág. 448-450.
For capable tap sizes, please refer to P.448-450 chart.

(NOTA) El D.E. de la tuerca del STM8 es de 19 mm.
(NOTE) Nut O.D. of STM8 is 0.748".

Portaherramienta STM
STM Holder

Boquilla
Collet

Preajuste STS
STS Driver

Unidad : Métrico
Unit : Metric

	Código Code	Modelo Model	Medida de machuelo Tap Size	L	D	Tuerca ciega Nut	kg	Boquilla Collet	Tornillo de preajuste Preset screw	Llave Inglesa Spanner
Milling Chuck	3910 00100075	BT30 -STM8 -75 *	Old JIS Taps	75	21	KDP-1414		FDC-07	STS-8	Llave con 17 mm de ancho (Flat 17mm width)
	3910 00100090	-90	M4 ~ 8	90	21	KDP-1414				
	3910 00100105	-105	U No8 ~ 5/16	105	21	KDP-1414				
	3910 00100120	-120	OSG Synchro Taps	120	21	KDP-1414				
	3910 00100135	-135	M4 ~ 6	135	21	KDP-1414				
3910 00100150	-150		150	21	KDP-1414					
Collet Holder	3910 10100075	BT30 -STM12 -75 *	Old JIS Taps	75	26	HTP-09	0.6	FSC-09	STS-12	S-1L
	3910 10100090	-90	M4 ~ 12	90	26	HTP-09	0.6			
	3910 10100105	-105	U No8 ~ 7/16 PT1/8	105	26	HTP-09	0.7			
	3910 10100120	-120	OSG Synchro Taps	120	26	HTP-09	0.8			
	3910 10100135	-135	M4 ~ 10	135	26	HTP-09	0.8			
3910 10100150	-150		150	26	HTP-09	0.8				
3910 10100165	-165		165	26	HTP-09					
"R" Zero Holder	3910 30100090	BT30 -STM18 -90	Old JIS Taps	90	36	HTP-16	0.7	FSC-16	STS-18	S-4L
	3910 30100105	-105	M14 ~ 18	105	36	HTP-16	0.8			
	3910 30100120	-120	U1/2 ~ 3/4 PT1/4 ~ 3/8	120	36	HTP-16				
	3910 30100135	-135	OSG Synchro Taps	135	36	HTP-16				
	3910 30100150	-150	M12 ~ 14	150	36	HTP-16				
3910 30100165	-165		165	36	HTP-16					
Hydraulic Chuck	3910 40100105	BT30 -STM30 -105	Old JIS Taps	105	46	HTP-22		FSC-22	STS-30	S-5L
	3910 40100120	-120	M20 ~ 30	120	46	HTP-22	1.2			
	3910 40100135	-135	U7/8 ~ 1-1/8 PT1/2 ~ 3/4	135	46	HTP-22				
	3910 40100150	-150	OSG Synchro Taps	150	46	HTP-22				
	3910 40100165	-165	M16 ~ 27	165	46	HTP-22				
Shrink Fit	3910 00300090	BT40 -STM8 -90	Old JIS Taps	90	21	KDP-1414	1.1	FDC-07	STS-8	Llave con 17 mm de ancho (Flat 17mm width)
	3910 00300105	-105	M4 ~ 8	105	21	KDP-1414	1.1			
	3910 00300120	-120	U No8 ~ 5/16	120	21	KDP-1414	1.2			
	3910 00300135	-135	OSG Synchro Taps M4 ~ 6	135	21	KDP-1414	1.2			
	3910 00300150	-150		150	21	KDP-1414	1.2			
Tapping Chuck	3910 10300090	BT40 -STM12 -90	Old JIS Taps	90	26	HTP-09	1.2	FSC-09	STS-12	S-1L
	3910 10300105	-105	M4 ~ 12	105	26	HTP-09	1.2			
	3910 10300120	-120	U No8 ~ 7/16 PT1/8	120	26	HTP-09	1.2			
	3910 10300135	-135	OSG Synchro Taps	135	26	HTP-09	1.3			
	3910 10300150	-150	M4 ~ 10	150	26	HTP-09	1.3			
3910 10300180	-180		180	26	HTP-09	1.4				
Arbors	3910 30300105	BT40 -STM18 -105	Old JIS Taps	105	36	HTP-16	1.4	FSC-16	STS-18	S-4L
	3910 30300120	-120	M14 ~ 18	120	36	HTP-16	1.5			
	3910 30300135	-135	U1/2 ~ 3/4 PT1/4 ~ 3/8	135	36	HTP-16	1.6			
	3910 30300150	-150	OSG Synchro Taps	150	36	HTP-16	1.7			
	3910 30300180	-180	M12 ~ 14	180	36	HTP-16				
Function Holder	3910 40300120	BT40 -STM30 -120	Old JIS Taps	120	46	HTP-22	1.7	FSC-22	STS-30	S-5L
	3910 40300135	-135	M20 ~ 30 U7/8 ~ 1-1/8 PT1/2 ~ 3/4	135	46	HTP-22	1.8			
	3910 40300150	-150	OSG Synchro Taps	150	46	HTP-22				
	3910 40300180	-180	M16 ~ 27	180	46	HTP-22	2.4			
	3910 00500090	BT50 -STM8 -90 *	Old JIS Taps	90	21	KDP-1414				
3910 00500105	-105	M4 ~ 8	105	21	KDP-1414					
3910 00500120	-120	U No8 ~ 5/16	120	21	KDP-1414					
3910 00500135	-135	OSG Synchro Taps	135	21	KDP-1414					
3910 00500150	-150	M4 ~ 6	150	21	KDP-1414					
3910 00500165	-165		165	21	KDP-1414					
Retention Stud	3910 10500090	BT50 -STM12 -90 *	Old JIS Taps	90	26	HTP-09		FSC-09	STS-12	S-1L
	3910 10500105	-105	M4 ~ 12	105	26	HTP-09				
	3910 10500120	-120	U No8 ~ 7/16 PT1/8	120	26	HTP-09				
	3910 10500135	-135	OSG Synchro Taps	135	26	HTP-09				
	3910 10500150	-150	M4 ~ 10	150	26	HTP-09	3.9			
3910 10500180	-180		180	26	HTP-09					


Código Code	Modelo Model	Medida de machuelo Tap Size	L	D	Tuerca ciega Nut	kg	Boquilla Collet	Tornillo de preajuste Preset screw	Llave Inglesa Spanner
3910 30500105	BT50 -STM18	-105	105	36	HTP-16		FSC-16	STS-18	S-4L
3910 30500120		-120	120	36	HTP-16				
3910 30500135		-135	135	36	HTP-16				
3910 30500150		-150	150	36	HTP-16				
3910 30500180	BT50 -STM30	-180	180	36	HTP-16		FSC-22	STS-30	S-5L
3910 40500120		-120	120	46	HTP-22				
3910 40500135		-135	135	46	HTP-22				
3910 40500150		-150	150	46	HTP-22	4.4			
3910 40500180		-180	180	46	HTP-22				
3910 40500210		-210	210	46	HTP-22				

- 1.La boquilla, la llave inglesa y la unidad de preajuste se venden por separado.
- 2.Favor de ver a continuación para conocer la dimensión ℓ_1 y ℓ_1^* .
- 3.El STM8 puede hacer orificios de machueado menores a M4. Las boquillas a usar son como se especifica a continuación.
M1.M2.6: FDC-03007-*** M3-M3.5: FDC-04007-***
La unidad de preajuste no se usará para los usos antes mencionados.

- 1.Collet, spanner and preset driver are sold separately.
- 2.Please see below for ℓ_1 dimension*.
- 3.Tap holes smaller than M4 can be made by STM8. Collets to be used are as follows.
M1-M2.6: FDC-03007-*** M3-M3.5: FDC-04007-***
Tap drive will not be used for the above usages.

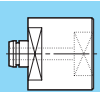
Boquilla Collet

Pág. 122-123



Tornillo de preajuste Preset screw

Pág. 120-121



Ejemplo para Ordenar - Ordering Example

BT50 - STM 18 - 120

Interfaz y diámetro de husillo Shank size Medida de portaherramienta Holder size Longitud de proyección Projection length (L)

Dimensión ℓ_1 para el STM - ℓ_1 Dimension for STM

Machuelos JIS antiguas - Old JIS Taps

Sin vena de refrigerante a través del centro - Without center-through coolant			Con vena de refrigerante a través del centro - With center-through coolant (STM12~30)		
Medida de machuelo - Tap Size	ℓ_1	ℓ_1^*	Medida de machuelo - Tap Size	ℓ_1	ℓ_1^*
M4 ~ 6 U No.8 ~ 1/4	21 ~ 35	21 ~ 26	M4 ~ 6 U No.8 ~ 1/4	24 ~ 35	24 ~ 26
M7 ~ 12 U 5/16 ~ U7/16 PT1/8	23 ~ 37	23 ~ 28	M7 ~ 10 U 5/16 ~ 3/8	25 ~ 37	25 ~ 28
M13 ~ 15 U 1/2 ~ 5/8 PT1/4	28 ~ 42	-	M11 ~ 12 U 7/16 PT 1/8	26 ~ 37	26 ~ 28
M16 ~ 17	32 ~ 45	-	U1/2	32 ~ 42	-
M18 ~ 27 U 3/4 ~ U1 PT3/8 ~ 5/8	33 ~ 47	-	M13 ~ 15 U9/16	33 ~ 42	-
M30 U1-1/8 PT3/4	38 ~ 52	-	U5/8 PT1/4	34 ~ 42	-
Con vena de refrigerante a través del centro - With center-through coolant (STM8)			M16	35 ~ 46	-
Medida de machuelo - Tap Size	ℓ_1	ℓ_1^*	M18	36 ~ 47	-
M4 ~ 6 U No.8 ~ 1/4	25 ~ 35	25 ~ 26	U 3/4 PT3/8	36 ~ 47	-
M7 ~ 8 U5/16	26 ~ 37	26 ~ 28	M20 ~ 21 PT1/2	40 ~ 47	-
			M22 U 7/8	41 ~ 47	-
			M23	42 ~ 47	-
			M24 ~ 25 PT5/8	43 ~ 47	-
			M26 ~ 27 U1	44 ~ 47	-
			M28	45 ~ 52	-
			M30 PT3/4	46 ~ 52	-
			U 1-1/8	48 ~ 52	-

Machuelos sincronizados OSG - OSG Synchro Taps

Sin vena refrigerante a través del centro - Without center-through coolant			Con vena de refrigerante a través del centro - With center-through coolant (STM8)			Con vena de refrigerante a través del centro - With center-through coolant (STM12~30)		
Medida de machuelo - Tap Size	ℓ_1	ℓ_1^*	Medida de machuelo - Tap Size	ℓ_1	ℓ_1^*	Medida de machuelo - Tap Size	ℓ_1	ℓ_1^*
M4 ~ 6	21 ~ 35	21 ~ 26	M4 ~ 6	25 ~ 35	25 ~ 26	M4 ~ 6	24 ~ 35	24 ~ 26
M8 ~ 10	23 ~ 37	23 ~ 28	M7 ~ 8	26 ~ 37	26 ~ 28	M8 ~ 10	26 ~ 37	26 ~ 28
M12 ~ 14	28 ~ 42	-	M12 ~ 14	28 ~ 42	-	M12	33 ~ 42	-
M16 ~ 27	33 ~ 47	-	M16 ~ 27	33 ~ 47	-	M14	34 ~ 42	-
						M16 ~ 20	40 ~ 46	-
						M22 ~ 27	44 ~ 47	-

YAMAWA X Series

Sin vena de refrigerante a través del centro - Without center-through coolant			Con vena de refrigerante a través del centro - With center-through coolant (STM8)			Con vena de refrigerante a través del centro - With center-through coolant (STM12~30)		
Medida de machuelo - Tap Size	ℓ_1	ℓ_1^*	Medida de machuelo - Tap Size	ℓ_1	ℓ_1^*	Medida de machuelo - Tap Size	ℓ_1	ℓ_1^*
M6 M8	23 ~ 37	23 ~ 28	M6	26 ~ 37	26 ~ 28	M6	25 ~ 37	25 ~ 28
M10 M12	28 ~ 42	-				M8	26 ~ 37	26 ~ 28
						M10	33 ~ 42	-
						M12	34 ~ 42	-

Tabla de referencia de las medidas de machuelo (boquilla, conductor de preajuste)

Tap size reference chart (collet, preset driver)

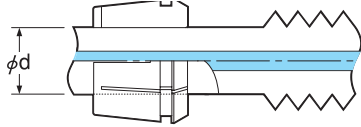
FDC 07 ó/or FSC - boquilla (collet)

Unidad de cambio del conductor de preajuste y herramienta
Preset driver & tool for changing driver

Tipo OH - Type OH

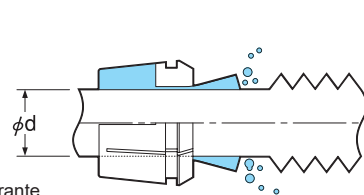
● La boquilla OH debe usarse para el abastecimiento de refrigerante a través del centro y para el abastecimiento de refrigerante externo.

● OH type collet should be used for center-through coolant feeding and external coolant feeding.

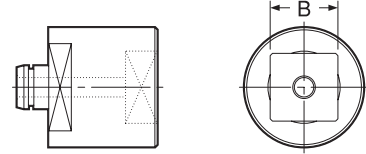


Tipo C - Type C

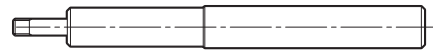
● Cuando se necesita el abastecimiento de refrigerante "a través de los costados de la boquilla" ● when "collet-through" coolant feeding is needed.



Tipo STS - Type STS



Tipo STS-R - Type STS



Favor de elegir el tipo OH para un uso sin refrigerante.
Please select OH type for non-coolant use.

Modelo de portaherramienta Holder Model	Medida de machuelo - Tap Size					ød	Modelo de Boquilla Collet Model (OH or C)	B	Conductor de preajuste Preset Driver	Herramienta para cambiar el conductor preajustado Tool for Changing Driver
	Machuelo JIS antiguas - Old JIS Taps			Machuelos de rosca sincronizados de OSG - OSG Synchro-Taps	YAMAWA X Series					
	Rosca métrica Metric Thread	Rosca unificada Unified Thread	Rosca de zanco tubular Pipe Taper Thread							
STM8	M4~M4.5	UNo.8				5.0	FDC-05007-**	4.0	STS8-□4.0	STS-R0
	M5~M5.5	UNo.10~12				5.5	FDC-05507-**	4.5	STS8-□4.5	STS-R0
	M6	U1/4		M4~M6		6.0	FDC-06007-**	4.5	STS8-□4.5	STS-R0
					M6	6.0	FDC-06007-**	4.9	STS8-□4.9	STS-R0
		U5/16				6.1	FDC-06107-**	5.0	STS8-□5.0	STS-R0
		M7~8				6.2	FDC-06207-**	5.0	STS8-□5.0	STS-R0
STM12	M4~M4.5	UNo.8				5.0	FSC-09-5.0-**	4.0	STS12-□4.0	STS-R1
	M5~M5.5	UNo.10~12				5.5	FSC-09-5.5-**	4.5	STS12-□4.5	STS-R1
	M6	U1/4		M4~M6		6.0	FSC-09-6.0-**	4.5	STS12-□4.5	STS-R1
					M6	6.0	FSC-09-6.0-**	4.9	STS12-□4.9	STS-R1
		U5/16				6.1	FSC-09-6.1-**	5.0	STS12-□5.0	STS-R1
		M7~8				6.2	FSC-09-6.2-**	5.0	STS12-□5.0	STS-R1
		M9~M10	U3/8			7.0	FSC-09-7.0-**	5.5	STS12-□5.5	STS-R1
					M8	8.0	FSC-09-8.0-**	6.2	STS12-□6.2	STS-R1
		M11	U7/16	PT1/16~1/8	M8~M10	8.0	FSC-09-8.0-**	6.0	STS12-□6.0	STS-R1
		M12				8.5	FSC-09-8.5-**	6.5	STS12-□6.5	STS-R1
STM18		U1/2				9.0	FSC-16-9.0-**	7.0	STS18-□7.0	STS-R2
	M13					9.5	FSC-16-9.5-**	7.0	STS18-□7.0	STS-R2
				M12	M10	10.0	FSC-16-10.0-**	8.0	STS18-□8.0	STS-R2
	M14~15	U9/16				10.5	FSC-16-10.5-**	8.0	STS18-□8.0	STS-R2
			PT1/4			11.0	FSC-16-11.0-**	9.0	STS18-□9.0	STS-R2
		U5/8		M14	M12	12.0	FSC-16-12.0-**	9.0	STS18-□9.0	STS-R2
	M16					12.5	FSC-16-12.5-**	10.0	STS18-□10.0	STS-R2
	M17					13.0	FSC-16-13.0-**	10.0	STS18-□10.0	STS-R2
STM30	M18~M19	U3/4	PT3/8			14.0	FSC-16-14.0-**	11.0	STS18-□11.0	STS-R2
	M20					15.0	FSC-22-15.0-**	12.0	STS30-□12.0	STS-R2
	M21			M16~M20		16.0	FSC-22-16.0-**	12.0	STS30-□12.0	STS-R2
	M22	U7/8				17.0	FSC-22-17.0-**	13.0	STS30-□13.0	STS-R2
	M23		PT1/2			18.0	FSC-22-18.0-**	14.0	STS30-□14.0	STS-R2
	M24~M25		PT5/8			19.0	FSC-22-19.0-**	15.0	STS30-□15.0	STS-R2
	M26~M27	U1		M22~M27		20.0	FSC-22-20.0-**	15.0	STS30-□15.0	STS-R2
	M28					21.0	FSC-22-21.0-**	17.0	STS30-□17.0	STS-R2
		U1-1/8				22.0	FSC-22-22.0-**	17.0	STS30-□17.0	STS-R2
		M30		PT3/4		23.0	FSC-22-23.0-**	17.0	STS30-□17.0	STS-R2

Ejemplo para Ordenar - Ordering Example

FSC - 22 - 20.0 - OH

Medida de la boquilla
Collet size

D.I. de la boquilla
Collet I.D. (d)

OH: Para herramienta con vena de lubricación
C: Para refrigeración a través de los costados de la boquilla
OH: For tool with coolant hole
C: For collet through

Combinación de accesorios - Accessories combination

Portaherramienta para machuelo - Tap holder	Boquilla Collet	Conductor de preajuste Preset driver		Tuerca ciega Nut		Unidad de cambio de herramienta Tool changing driver		Llave Inglesa Spanner	
Modelo Model	Modelo Model	Modelo Model	Código Code	Modelo Model	Código Code	Modelo Model	Código Code	Modelo Model	Código Code
STM8	FDC-07	STS8	3914 0100**03	KDP-1414	0070 01001407	STS-R0	3914 00000006	Llave con 17 mm de ancho (Flat 17mm width)	
STM12	FSC-09	STS12	3914 1100**03	HTP-09	1314 00000009	STS-R1	3914 10000006	S-1L	0803 00000011
STM18	FSC-16	STS18	3914 310***03	HTP-16	1314 00000016	STS-R2	3914 30000006	S-4L	0803 00000014
STM30	FSC-22	STS30	3914 410***03	HTP-22	1314 00000022	STS-R2	3914 30000006	S-5L	0803 00000015

Tabla de referencia de las medidas del machuelo (boquilla, conductor de preajuste)

Tap size reference chart (collet, preset driver)

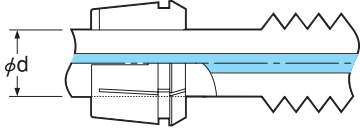
FDC 07 ó/or FSC - boquilla (collet)

Unidad de cambio del conductor de preajuste y herramienta
Preset driver & tool for changing driver

Tipo OH - Type OH

● La boquilla OH debe usarse para el abastecimiento de refrigerante a través del centro y para el abastecimiento de refrigerante externo.

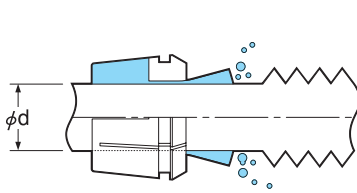
● OH type collet should be used for center-through coolant feeding and external coolant feeding.



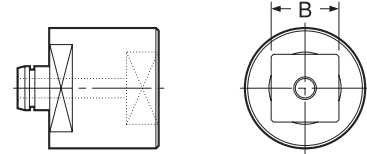
Tipo C - Type C

● Cuando se necesita el abastecimiento de refrigerante "a través de la boquilla"

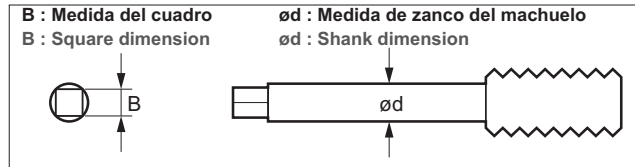
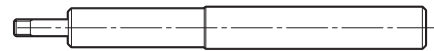
● when "collet-through" coolant feeding is needed.



Tipo STS - Type STS



Tipo STS-R - Type STS



Favor de elegir el tipo OH para un uso sin refrigerante.
Please select OH type for non-coolant use.

Modelo de portaherramienta Holder Model	Medida de machuelo Tap Size (ANSI)	ød (Pulgadas - Inch)	ød (mm)	Modelo de Boquilla Collet Model (OH or C)	B (pulgadas - inch)	B (mm)	Conductor de preajuste Preset Driver
STM8	#0-6	0.141	3.5814	FDC-03607**	0.110	2.794	STS8- □ 2.8
	#8	0.168	4.2672	FDC-04307**	0.131	3.3274	STS8- □ 3.4
	#10	0.194	4.9276	FDC-05007**	0.152	3.8608	STS8- □ 4.0
	#12	0.22	5.588	FDC-05607**	0.165	4.191	STS8- □ 4.2
	1/4	0.255	6.477	FDC-06507**	0.191	4.8514	STS8- □ 5.0
STM12	#0-6	0.141	3.5814	FSC-09-3.6**	0.110	2.794	STS12- □ 2.8
	#8	0.168	4.2672	FSC-09-4.3**	0.131	3.3274	STS12- □ 3.4
	#10	0.194	4.9276	FSC-09-5.0**	0.152	3.8608	STS12- □ 4.0
	#12	0.22	5.588	FSC-09-5.6**	0.165	4.191	STS12- □ 4.2
	1/4	0.255	6.477	FSC-09-6.5**	0.191	4.8514	STS12- □ 5.0
	1/8SPT	0.313	7.9502	FSC-09-8.0**	0.234	5.9436	STS12- □ 6.0
	5/16	0.318	8.0772	FSC-09-8.1**	0.238	6.0452	STS12- □ 6.1
	7/16	0.323	8.2042	FSC-09-8.3**	0.242	6.1468	STS12- □ 6.2
STM18	1/2	0.367	9.3218	FSC-16-9.4**	0.275	6.985	STS18- □ 7.0
	3/8	0.381	9.6774	FSC-16-9.7**	0.286	7.2644	STS18- □ 7.3
	9/16	0.429	10.8966	FSC-16-10.9**	0.322	8.1788	STS18- □ 8.2
	1/8LPT	0.437	11.0998	FSC-16-11.1**	0.328	8.3312	STS18- □ 8.4
	5/8	0.48	12.192	FSC-16-12.2**	0.360	9.144	STS18- □ 9.2
	11/16	0.542	13.7668	FSC-16-13.8**	0.406	10.3124	STS18- □ 10.4
	1/4PT	0.562	14.2748	FSC-16-14.3**	0.421	10.6934	STS18- □ 10.7
STM30	3/4	0.59	14.986	FSC-22-15.0**	0.442	11.2268	STS30- □ 11.3
	13/16	0.652	16.5608	FSC-22-16.6**	0.489	12.4206	STS30- □ 12.5
	7/8	0.697	17.7038	FSC-22-17.8**	0.523	13.2842	STS30- □ 13.3
	3/8PT	0.7	17.78	FSC-22-17.8**	0.531	13.4874	STS30- □ 13.5
	1	0.8	20.32	FSC-22-20.4**	0.600	15.24	STS30- □ 15.3

Para DIN e ISO, favor de dirigirse a la pág. 450-451.
For DIN and ISO, please refer to P.450-451.

Ejemplo para Ordenar - Ordering Example

FSC - 22 - 20.4 - OH

Medida de la boquilla
Collet size

D.I. de la boquilla
Collet I.D. (d)

OH: Para herramienta con vena de refrigerante
C: Para refrigerante a través de los costados de la boquilla
OH: For tool with coolant hole
C: For collet through

Combinación de accesorios - Accessories combination

Portaherramienta para machuelo - Tap holder	Boquilla Collet	Conductor de preajuste Preset driver		Tuerca ciega Nut		Unidad de cambio de herramienta Tool changing driver		Llave Inglesa Spanner	
Modelo Model	Modelo Model	Modelo Model	Código Code	Modelo Model	Código Code	Modelo Model	Código Code	Modelo Model	Código Code
STM8	FDC-07	STS8	3914 0100**03	KDP-1414	0070 01001407	STS-R0	3914 00000006	Llave con 17 mm de ancho (Flat 17mm width)	
STM12	FSC-09	STS12	3914 1100**03	HTP-09	1314 00000009	STS-R1	3914 10000006	S-1L	0803 00000011
STM18	FSC-16	STS18	3914 310***03	HTP-16	1314 00000016	STS-R2	3914 30000006	S-4L	0803 00000014
STM30	FSC-22	STS30	3914 410***03	HTP-22	1314 00000022	STS-R2	3914 30000006	S-5L	0803 00000015

Pulgada a métrico → Pulgada × 25.4
Métrico a pulgada → Métrico ÷ 25.4 ó métrico por 0.03937



Tamaños especiales / personalizados bajo pedido

BT

BT

CAT

AHO

HSK-A/E/F/C

HSK-T

C

UTS

Máquinas

Especializadas

Specialized

Machine

Equipo

Relacionado

Related

Equipment

Taladro de

Biselado &

Casquillo

Bush &

Chamfering

Drill

Milling Chuck

Collet Holder

"R" Zero Holder

Hydraulic

Chuck

Shrink Fit

Tapping Chuck

Arbors

Function

Holder

Turning Tool

Retention Stud

Tool Shank

Dimensions