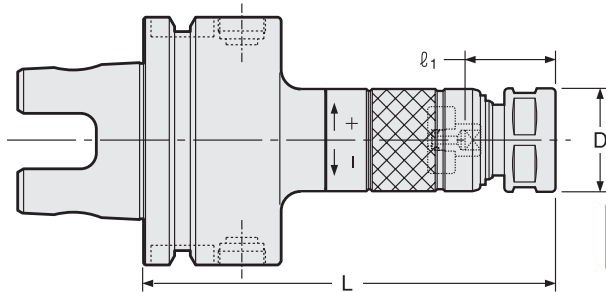


STM

Synchronous Tap Holder With Easy Tool Length Adjustment

- La longitud de proyección de la herramienta de corte se puede ajustar simplemente girando la circunferencia del portaherramienta.
- Projection length of the cutting tool can be adjusted by simply turning circumference of the holder.



! Para consultar las medidas de machuelo adecuados, favor de dirigirse a la tabla en las pág. 484-486.
For capable tap sizes, please refer to P.484-486 chart.

(NOTA) El D.E. de la tuerca del STM8 es de 19 mm.
(NOTE) Nut O.D. of STM8 is 19mm.

Portaherramienta STM + **Boquilla** + **Impulsor STS**
STM Holder + Collet + STS Driver

Unidad : Métrico
Unit : Metric


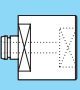
Código Code	Modelo Model	Medida de machuelo Tap Size	L	D	Tuerca ciega Nut	kg	Boquilla Collet	Conductor de preajustada Preset Driver	Llave Inglesa Spanner
1370 00400090	UTS5040 -STM8 -90H	Old JIS Taps	90	21	KDP-1414				
1370 00400105	-105H	M4 ~ 8 U No8 ~ 5/16	105	21	KDP-1414		FDC-07	STS-8	Llave con 17 mm de ancho (Flat 17mm width)
1370 00400120	-120H	OSG Synchro Taps M4 ~ 6	120	21	KDP-1414				
1370 10400090	UTS5040 -STM12 -90H	Old JIS Taps	90	26	HTP-09				
1370 10400105	-105H	M4 ~ 12 U No8 ~ 7/16 PT1/8	105	26	HTP-09		FSC-09	STS-12	S-1L
1370 10400120	-120H	OSG Synchro Taps M4 ~ 10	120	26	HTP-09				
1370 30400105	UTS5040 -STM18 -105H	Old JIS Taps	105	36	HTP-16				
1370 30400120	-120H	M14 ~ 18 U1/2 ~ 3/4 PT1/4 ~ 3/8	120	36	HTP-16		FSC-16	STS-18	S-4L
1370 30400135	-135H	OSG Synchro Taps M12 ~ 14	135	36	HTP-16				
1370 30400150	-150H	M12 ~ 14	150	36	HTP-16				
1370 40400120	UTS5040 -STM30 -120H	Old JIS Taps	120	46	HTP-22				
1370 40400135	-135H	M20 ~ 30 U7/8 ~ 1-1/8 PT1/2 ~ 3/4	135	46	HTP-22		FSC-22	STS-30	S-5L
1370 40400150	-150H	OSG Synchro Taps M16 ~ 27	150	46	HTP-22				
1370 00 * 00090	UTS6350 -STM8 -90 *	Old JIS Taps	90	21	KDP-1414				
1370 00 * 00105	-105	M4 ~ 8 U No8 ~ 5/16	105	21	KDP-1414		FDC-07	STS-8	Llave con 17 mm de ancho (Flat 17mm width)
1370 00 * 00120	-120	OSG Synchro Taps M4 ~ 6	120	21	KDP-1414				
1370 00 * 00135	-135		135	21	KDP-1414				
1370 00 * 00150	-150		150	21	KDP-1414				
1370 10 * 00090	UTS6350 -STM12 -90 *	Old JIS Taps	90	26	HTP-09				
1370 10 * 00105	-105	M4 ~ 12 U No8 ~ 7/16 PT1/8	105	26	HTP-09	1.1	FSC-09	STS-12	S-1L
1370 10 * 00120	-120	OSG Synchro Taps M4 ~ 10	120	26	HTP-09				
1370 10 * 00135	-135		135	26	HTP-09				
1370 10 * 00150	-150		150	26	HTP-09				
1370 10 * 00180	-180		180	26	HTP-09				
1370 30 * 00105	UTS6350 -STM18 -105	Old JIS Taps	105	36	HTP-16	1.2	FSC-16	STS-18	S-4L
1370 30 * 00120	-120	M14 ~ 18 U1/2 ~ 3/4 PT1/4 ~ 3/8	120	36	HTP-16				
1370 30 * 00135	-135	OSG Synchro Taps M12 ~ 14	135	36	HTP-16				
1370 30 * 00150	-150		150	36	HTP-16				
1370 30 * 00180	-180		180	36	HTP-16				
1370 40 * 00120	UTS6350 -STM30 -120	Old JIS Taps	120	46	HTP-22				
1370 40 * 00135	-135	M20 ~ 30 U7/8 ~ 1-1/8 PT1/2 ~ 3/4	135	46	HTP-22		FSC-22	STS-30	S-5L
1370 40 * 00150	-150	OSG Synchro Taps M16 ~ 27	150	46	HTP-22				
1370 40 * 00180	-180		180	46	HTP-22				
1370 00 * 00090	UTS10080 -STM8 -90 *	Old JIS Taps	90	21	KDP-1414				
1370 00 * 00105	-105	M4 ~ 8 U No8 ~ 5/16	105	21	KDP-1414		FDC-07	STS-8	Llave con 17 mm de ancho (Flat 17mm width)
1370 00 * 00120	-120	OSG Synchro Taps M4 ~ 6	120	21	KDP-1414				
1370 00 * 00135	-135		135	21	KDP-1414				
1370 00 * 00150	-150		150	21	KDP-1414				
1370 00 * 00165	-165		165	21	KDP-1414				
1370 10 * 00090	UTS10080 -STM12 -90 *	Old JIS Taps	90	26	HTP-09				
1370 10 * 00105	-105	M4 ~ 12 U No8 ~ 7/16 PT1/8	105	26	HTP-09		FSC-09	STS-12	S-1L
1370 10 * 00120	-120	OSG Synchro Taps M4 ~ 10	120	26	HTP-09				
1370 10 * 00135	-135		135	26	HTP-09				
1370 10 * 00150	-150		150	26	HTP-09	2.8			
1370 10 * 00180	-180		180	26	HTP-09				
1370 30 * 00105	UTS10080 -STM18 -105	Old JIS Taps	105	36	HTP-16	2.7	FSC-16	STS-18	S-4L
1370 30 * 00120	-120	M14 ~ 18 U1/2 ~ 3/4 PT1/4 ~ 3/8	120	36	HTP-16				
1370 30 * 00135	-135	OSG Synchro Taps M12 ~ 14	135	36	HTP-16				
1370 30 * 00150	-150		150	36	HTP-16	3.0			
1370 30 * 00180	-180		180	36	HTP-16				
1370 40 * 00120	UTS10080 -STM30 -120	Old JIS Taps	120	46	HTP-22				
1370 40 * 00135	-135	M20 ~ 30 U7/8 ~ 1-1/8 PT1/2 ~ 3/4	135	46	HTP-22		FSC-22	STS-30	S-5L
1370 40 * 00150	-150	OSG Synchro Taps M16 ~ 27	150	46	HTP-22				
1370 40 * 00180	-180		180	46	HTP-22				
1370 40 * 00210	-210		210	46	HTP-22				

Al hacer su orden, favor de especificar entre presión alta o baja. Para el tipo de presión alta, favor de agregar (-H) al final de la descripción.

When placing an order, please specify high or low pressure. For high pressure type, please add (-H) on end of the description.

- 1.La boquilla, la llave inglesa y unidad preajustada se venden por separado.
- 2.Favor de ver a continuación para conocer la dimensión $\ell 1$.
- 3.El STM8 puede hacer orificios del machuelo menores a M4. Las boquillas a usar son como se especifica a continuación.
M1.M2.6: FDC-03007-*** M3-M3.5: FDC-04007-***
La boquilla de machuelo no se usará para los usos antes mencionados.
- 4.El UTS5040 sólo está disponible en presión alta.

- 1.Collet, spanner and preset driver are sold separately.
- Please see below for $\ell 1$ dimension.
Tap holes smaller than M4 can be made by STM8. Collets to be used are as follows.
M1-M2.6: FDC-03007-*** M3-M3.5: FDC-04007-***
Tap drive will not be used for the above usages.
- 4.UTS5040 is available in high pressure only.

Boquilla Collet Pág. 442	Tornillo de preajuste Preset screw Pág. 442-443
	

Ejemplo para Ordenar - Ordering Example

Tipo de baja presión - Low pressure type
0 ~ 1.0MPa (UTS10080 : 0 ~ 2.0MPa)

UTS6350 - STM	12	-	90
Interfaz y diámetro de husillo Shank size	Medida de portaherramienta Holder size		Longitud de proyección Projection length (L)

Ejemplo para Ordenar - Ordering Example

Tipo de alta presión - High pressure type
1.1 ~ 7.0MPa (UTS10080 : 2.1 ~ 7.0MPa)

UTS6350 - STM	12	-	90	-	H
Interfaz y diámetro de husillo Shank size	Medida de portaherramienta Holder size		Longitud de proyección Projection length (L)		Tipo de alta presión High pressure type

Dimensión $\ell 1$ para el STM - $\ell 1$ Dimension for STM

Machuelos JIS antiguas - Old JIS Taps			
Sin vena de refrigerante a través del centro Without center-through coolant			
Medida de machuelo - Tap Size	$\ell 1$	$\ell 1$ (*)	
M4 ~ 6 U No.8 ~ 1/4	21 ~ 35	21 ~ 26	
M7 ~ 12 U 5/16 ~ U7/16 PT1/8	23 ~ 37	23 ~ 28	
M13 ~ 15 U 1/2 ~ 5/8 PT1/4	28 ~ 42	-	
M16 ~ 17 M18 ~ 27 U 3/4 ~ U1 PT3/8 ~ 5/8	32 ~ 45 33 ~ 47	-	
M30 U1-1/8 PT3/4	38 ~ 52	-	
Con vena de refrigerante a través del centro With center-through coolant (STM8)			
Medida de machuelo - Tap Size	$\ell 1$	$\ell 1$ (*)	
M4 ~ 6 U No.8 ~ 1/4	25 ~ 35	25 ~ 26	
M7 ~ 8 U5/16	26 ~ 37	26 ~ 28	
Con vena de refrigerante a través del centro With center-through coolant (STM12~30)			
Medida de machuelo - Tap Size	$\ell 1$	$\ell 1$ (*)	
M4 ~ 6 U No.8 ~ 1/4	24 ~ 35	24 ~ 26	
M7 ~ 10 U 5/16 ~ 3/8	25 ~ 37	25 ~ 28	
M11 ~ 12 U 7/16 PT 1/8	26 ~ 37	26 ~ 28	
U1/2	32 ~ 42	-	
M13 ~ 15 U9/16	33 ~ 42	-	
U5/8 PT1/4	34 ~ 42	-	
M16	35 ~ 46	-	
M18	36 ~ 47	-	
U 3/4 PT3/8	36 ~ 47	-	
M20 ~ 21 PT1/2	40 ~ 47	-	
M22 U 7/8	41 ~ 47	-	
M23	42 ~ 47	-	
M24 ~ 25 PT5/8	43 ~ 47	-	
M26 ~ 27 U1	44 ~ 47	-	
M28	45 ~ 52	-	
M30 PT3/4	46 ~ 52	-	
U 1-1/8	48 ~ 52	-	

Machuelos sincronizados OSG - OSG Synchro Taps			
Sin vena de refrigerante a través del centro Without center-through coolant			
Medida de machuelo - Tap Size	$\ell 1$	$\ell 1$ (*)	
M4 ~ 6	21 ~ 35	21 ~ 26	
M8 ~ 10	23 ~ 37	23 ~ 28	
M12 ~ 14	28 ~ 42	-	
M16 ~ 27	33 ~ 47	-	
Con vena de refrigerante a través del centro With center-through coolant (STM8)			
Medida de machuelo - Tap Size	$\ell 1$	$\ell 1$ (*)	
M4 ~ 6	25 ~ 35	25 ~ 26	
Con vena de refrigerante a través del centro With center-through coolant (STM12~30)			
Medida de machuelo - Tap Size	$\ell 1$	$\ell 1$ (*)	
M4 ~ 6	24 ~ 35	24 ~ 26	
M8 ~ 10	26 ~ 37	26 ~ 28	
M12	33 ~ 42	-	
M14	34 ~ 42	-	
M16 ~ 20	40 ~ 46	-	
M22 ~ 27	44 ~ 47	-	

YAMAWA X Series			
Sin vena de refrigerante a través del centro Without center-through coolant			
Medida de machuelo - Tap Size	$\ell 1$	$\ell 1$ (*)	
M6 M8	23 ~ 37	23 ~ 28	
M10 M12	28 ~ 42	-	
Con vena de refrigerante a través del centro With center-through coolant (STM8)			
Medida de machuelo - Tap Size	$\ell 1$	$\ell 1$ (*)	
M6	26 ~ 37	26 ~ 28	
Con vena de refrigerante a través del centro With center-through coolant (STM12~30)			
Medida de machuelo - Tap Size	$\ell 1$	$\ell 1$ (*)	
M6	25 ~ 37	25 ~ 28	
M8	26 ~ 37	26 ~ 28	
M10	33 ~ 42	-	
M12	34 ~ 42	-	

- BT
- CAT
- AHO
- HSK-A/E/F/C
- HSK-T
- C
- UTS**
- Maquinas Especializadas
Specialized Machine
- Equipo Relacionado
Related Equipment
- Taladro de Biselado & de Casquillo
Bush & Chamfering Drill
- Milling Chuck
- Collet Holder
- "R" Zero Holder
- Hydraulic Chuck
- Shrink Fit
- Tapping Chuck
- Arbors

Tabla de referencia de las medidas de machuelo de roscar (boquilla, conductor de preajuste)

Tap size reference chart (collet, preset driver)

FDC 07 ó / or FSC - boquilla (collet)

Unidad de cambio del conductor de preajuste y herramienta
Preset driver & tool for changing driver

Tipo OH - Type OH

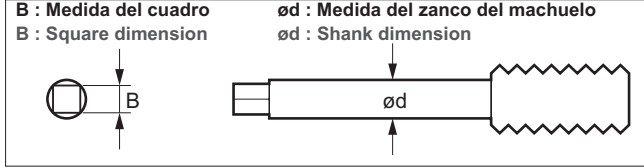
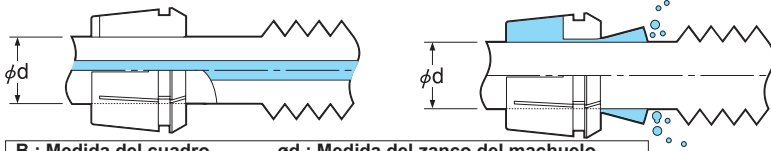
● La boquilla OH debe usarse para el abastecimiento de refrigerante a través del centro y para el abastecimiento de refrigerante externo.

● OH type collet should be used for center-through coolant feeding and external coolant feeding.

Tipo C - Type C

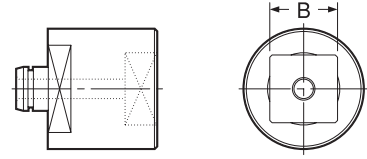
● Cuando se necesita el abastecimiento de refrigerante "a través de la boquilla"

● when "collet-through" coolant feeding is needed.

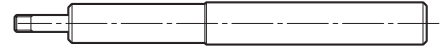


※ Favor de elegir el tipo OH para un uso sin refrigerante.
※ Please select OH type for non-coolant use.

Tipo STS - Type STS



Tipo STS-R - Type STS-R



Modelo de portaherramienta Holder Model	Tamaño de machuelo Tap Size (ANSI)	ød (pulgada-inch)	ød (mm)	Modelo de Boquilla Collet Model (OH or C)	B (inch)	B (mm)	Conductor de preajuste Preset Driver
STM8	#0-6	0.141	3.5814	FDC-03607**	0.110	2.794	STS8- □ 2.8
	#8	0.168	4.2672	FDC-04307**	0.131	3.3274	STS8- □ 3.4
	#10	0.194	4.9276	FDC-05007**	0.152	3.8608	STS8- □ 4.0
	#12	0.22	5.588	FDC-05607**	0.165	4.191	STS8- □ 4.2
	1/4	0.255	6.477	FDC-06507**	0.191	4.8514	STS8- □ 5.0
STM12	#0-6	0.141	3.5814	FSC-09-3.6**	0.110	2.794	STS12- □ 2.8
	#8	0.168	4.2672	FSC-09-4.3**	0.131	3.3274	STS12- □ 3.4
	#10	0.194	4.9276	FSC-09-5.0**	0.152	3.8608	STS12- □ 4.0
	#12	0.22	5.588	FSC-09-5.6**	0.165	4.191	STS12- □ 4.2
	1/4	0.255	6.477	FSC-09-6.5**	0.191	4.8514	STS12- □ 5.0
	1/8SPT	0.313	7.9502	FSC-09-8.0**	0.234	5.9436	STS12- □ 6.0
	5/16	0.318	8.0772	FSC-09-8.1**	0.238	6.0452	STS12- □ 6.1
	7/16	0.323	8.2042	FSC-09-8.3**	0.242	6.1468	STS12- □ 6.2
STM18	1/2	0.367	9.3218	FSC-16-9.4**	0.275	6.985	STS18- □ 7.0
	3/8	0.381	9.6774	FSC-16-9.7**	0.286	7.2644	STS18- □ 7.3
	9/16	0.429	10.8966	FSC-16-10.9**	0.322	8.1788	STS18- □ 8.2
	1/8LPT	0.437	11.0998	FSC-16-11.1**	0.328	8.3312	STS18- □ 8.4
	5/8	0.48	12.192	FSC-16-12.2**	0.360	9.144	STS18- □ 9.2
	11/16	0.542	13.7668	FSC-16-13.8**	0.406	10.3124	STS18- □ 10.4
	1/4PT	0.562	14.2748	FSC-16-14.3**	0.421	10.6934	STS18- □ 10.7
STM30	3/4	0.59	14.986	FSC-22-15.0**	0.442	11.2268	STS30- □ 11.3
	13/16	0.652	16.5608	FSC-22-16.6**	0.489	12.4206	STS30- □ 12.5
	7/8	0.697	17.7038	FSC-22-17.8**	0.523	13.2842	STS30- □ 13.3
	3/8PT	0.7	17.78	FSC-22-17.8**	0.531	13.4874	STS30- □ 13.5
	1	0.8	20.32	FSC-22-20.4**	0.600	15.24	STS30- □ 15.3

Para DIN e ISO, favor de dirigirse a la pág. 485-486. **Ejemplo para Ordenar - Ordering Example**

For DIN and ISO, please refer to P.485-486.

FSC - 22 - 20.4 - OH

Medida de la boquilla
Collet size

D.I. de la boquilla
Collet I.D. (d)

OH: Para herramienta con vena de lubricación
C: Para refrigeración a través de los costados de la boquilla
OH: For tool with coolant hole
C: For collet through

Combinación de accesorios - Accessories combination

Portaherramienta para machuelo - Tap holder		Boquilla Collet		Conductor de preajuste Preset Driver		Tuerca ciega Nut		Unidad de cambio de herramienta Tool changing driver		Llave Inglesa Spanner	
Modelo Model	Modelo Model	Modelo Model	Código Code	Modelo Model	Código Code	Modelo Model	Código Code	Modelo Model	Código Code	Modelo Model	Código Code
STM8	FDC-07	STS8	3914 0100**03	KDP-1414	0070 01001407	STS-R0	3914 00000006	Llave con 17 mm de ancho (Flat 17mm width)			
STM12	FSC-09	STS12	3914 1100**03	HTP-09	1314 00000009	STS-R1	3914 10000006	S-1L	0803 00000011		
STM18	FSC-16	STS18	3914 310***03	HTP-16	1314 00000016	STS-R2	3914 30000006	S-4L	0803 00000014		
STM30	FSC-22	STS30	3914 410***03	HTP-22	1314 00000022	STS-R2	3914 30000006	S-5L	0803 00000015		

Tabla de referencia de las medidas de machuelo de roscar (boquilla, conductor de preajuste)

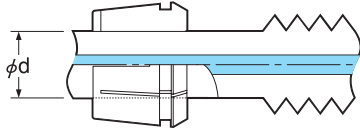
Tap size reference chart (collet, preset driver)

FDC 07 6 / or FSC - boquilla (collet)

Tipo OH - Type OH

● La boquilla OH debe usarse para el abastecimiento de refrigerante a través del centro y para el abastecimiento de refrigerante externo.

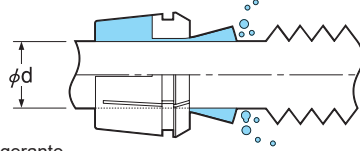
● OH type collet should be used for center-through coolant feeding and external coolant feeding.



Tipo C - Type C

● Cuando se necesita el abastecimiento de refrigerante "a través de la boquilla"

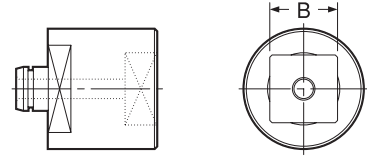
● when "collet-through" coolant feeding is needed.



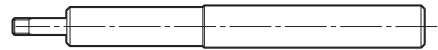
※ Favor de elegir el tipo OH para un uso sin refrigerante.
 ※ Please select OH type for non-coolant use.

Unidad de cambio del conductor de preajuste y herramienta
 Preset driver & tool for changing driver

Tipo STS - Type STS



Tipo STS-R - Type STS-R



Modelo de portaherramienta Holder Model	Medida de machuelo - Tap Size					ød	Modelo de Boquilla Collet Model (OH or C)	B	Conductor de preajuste Preset Driver	Herramienta para cambiar la Unidad preajustada / Tool for Changing Driver		
	Machuelos JIS antiguas - Old JIS Taps			Machuelo sincronizado OSG-OSG Synchro-Taps	YAMAHA X Series							
	Rosca métrica Metric Thread	Rosca unificada Unified Thread	Rosca de tubo ahusado Pipe Taper Thread									
STM8	M4-M4.5	UNo.8		M4-M6	M6	5.0	FDC-05007-**	4.0	STS8-□4.0	STS-R0		
	M5-M5.5	UNo.10-12				5.5	FDC-05507-**	4.5	STS8-□4.5	STS-R0		
	M6	U1/4				6.0	FDC-06007-**	4.5	STS8-□4.5	STS-R0		
						6.0	FDC-06007-**	4.9	STS8-□4.9	STS-R0		
						6.1	FDC-06107-**	5.0	STS8-□5.0	STS-R0		
						6.2	FDC-06207-**	5.0	STS8-□5.0	STS-R0		
STM12	M4-M4.5	UNo.8		M4-M6	M6	5.0	FSC-09-5.0-**	4.0	STS12-□4.0	STS-R1		
	M5-M5.5	UNo.10-12				5.5	FSC-09-5.5-**	4.5	STS12-□4.5	STS-R1		
	M6	U1/4				6.0	FSC-09-6.0-**	4.5	STS12-□4.5	STS-R1		
						6.0	FSC-09-6.0-**	4.9	STS12-□4.9	STS-R1		
						6.1	FSC-09-6.1-**	5.0	STS12-□5.0	STS-R1		
						6.2	FSC-09-6.2-**	5.0	STS12-□5.0	STS-R1		
	M7-8					7.0	FSC-09-7.0-**	5.5	STS12-□5.5	STS-R1		
	M9-M10	U3/8				8.0	FSC-09-8.0-**	6.2	STS12-□6.2	STS-R1		
	M11	U7/16	PT1/16-1/8			M8-M10	M8	8.0	FSC-09-8.0-**	6.0	STS12-□6.0	STS-R1
	M12							8.5	FSC-09-8.5-**	6.5	STS12-□6.5	STS-R1
STM18		U1/2				9.0	FSC-16-9.0-**	7.0	STS18-□7.0	STS-R2		
	M13			M12	M10	9.5	FSC-16-9.5-**	7.0	STS18-□7.0	STS-R2		
						10.0	FSC-16-10.0-**	8.0	STS18-□8.0	STS-R2		
	M14-15	U9/16				10.5	FSC-16-10.5-**	8.0	STS18-□8.0	STS-R2		
			PT1/4			11.0	FSC-16-11.0-**	9.0	STS18-□9.0	STS-R2		
				M14	M12	12.0	FSC-16-12.0-**	9.0	STS18-□9.0	STS-R2		
	M16					12.5	FSC-16-12.5-**	10.0	STS18-□10.0	STS-R2		
	M17					13.0	FSC-16-13.0-**	10.0	STS18-□10.0	STS-R2		
M18-M19	U3/4	PT3/8			14.0	FSC-16-14.0-**	11.0	STS18-□11.0	STS-R2			
STM30	M20			M16-M20		15.0	FSC-22-15.0-**	12.0	STS30-□12.0	STS-R2		
	M21					16.0	FSC-22-16.0-**	12.0	STS30-□12.0	STS-R2		
	M22	U7/8				17.0	FSC-22-17.0-**	13.0	STS30-□13.0	STS-R2		
	M23		PT1/2			18.0	FSC-22-18.0-**	14.0	STS30-□14.0	STS-R2		
	M24-M25		PT5/8			19.0	FSC-22-19.0-**	15.0	STS30-□15.0	STS-R2		
	M26-M27	U1		M22-M27		20.0	FSC-22-20.0-**	15.0	STS30-□15.0	STS-R2		
	M28					21.0	FSC-22-21.0-**	17.0	STS30-□17.0	STS-R2		
		U1-1/8				22.0	FSC-22-22.0-**	17.0	STS30-□17.0	STS-R2		
	M30		PT3/4			23.0	FSC-22-23.0-**	17.0	STS30-□17.0	STS-R2		

Ejemplo para Ordenar - Ordering Example

FSC - 22 - 20.0 - OH

Medida de la boquilla
Collet size

D.I. de la boquilla
Collet I.D. (d)

OH:Para herramienta con vena de lubricación

C:Para refrigeración a través de los costados de la boquilla

OH:For tool with coolant hole

C:For collet through

Combinación de accesorios - Accessories combination

Portaherramienta para machuelo - Tap holder	Boquilla Collet	Conductor de preajuste Preset Driver		Tuerca ciega Nut		Unidad de cambio de herramienta Tool changing driver		Llave Inglesa Spanner	
Modelo Model	Modelo Model	Modelo Model	Código Code	Modelo Model	Código Code	Modelo Model	Código Code	Modelo Model	Código Code
STM8	FDC-07	STS8	3914 0100**03	KDP-1414	0070 01001407	STS-R0	3914 00000006	Llave con 17 mm de ancho (Flat 17mm width)	
STM12	FSC-09	STS12	3914 1100**03	HTP-09	1314 00000009	STS-R1	3914 10000006	S-1L	0803 00000011
STM18	FSC-16	STS18	3914 310***03	HTP-16	1314 00000016	STS-R2	3914 30000006	S-4L	0803 00000014
STM30	FSC-22	STS30	3914 410***03	HTP-22	1314 00000022	STS-R2	3914 30000006	S-5L	0803 00000015

Pulgada a métrico → Pulgada × 25.4

Métrico a pulgada → Métrico ÷ 25.4 ó métrico por 0.03937



Tamaños especiales / personalizados bajo pedido