

# Boquilla con clavija de tope - Collet with stopper pin

## Mínima Longitud de sujeción para PHS

Minimum clamping length for PHS

Boquilla D.I. métrico Collet I.D. $\square d$ Metric	Boquilla D.I. Pulgadas Collet I.D. $\square d$ Inch	Longitud mínima de inserción Min. Clamping length Metric(Inch)
3, 4	1/8	25 (0.984)
5	3/16	30 (1.181)
6, 7	5/16	34 (1.339)
8, 9	7/16	38 (1.496)
10, 11	9/16, 1/4	42 (1.654)
12, 13, 14, 15, 16	3/8, 1/2, 5/8	50 (1.969)

## Torque de sujeción - Tightening torque

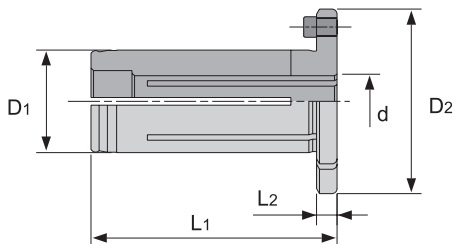
Medida de portaherramienta (En pulgadas) Chuck size (Inch sizes)	Medida de portaherramientas (Medidas Métricas) Chuck size (Metric sizes)	Torque recomendado (Nm) Tightening torque (Nm)
PHC0250A~0312A	PHC06A~08A	11~12
PHC0375A~0750A	PHC09A~20A	7~8
PHC1000A, 1250A	PHC25A, 32A	29~30

## $\square d$ Diámetro Interior de la Boquilla - Collet I.D.

## $\square d1$ Número del Modelo - Model number

$\square d$	1/8	3/16	1/4	5/16	3/8	7/16	1/2	9/16	5/8
$\square d1$	0125	0187	0250	0312	0375	0438	0500	0562	0625

## Para cortador con vena de refrigeración - For cutter with oil hole



### $\square D1$ Métrico - Metric, $\square d$ Métrico - Metric **Unidad : Métrico** Unit : Metric

Modelo / Model	D1	D2	L1	L2	$\square d$
PHS12- $\square d$ -OH	12	26	48	4	3, 4, 5, 6, 7, 8, 9, 10
PHS20- $\square d$ -OH	20	36	48	4	3, 4, 5, 6, 7, 8, 9, 10 11, 12, 13, 14, 15, 16

### $\square D1$ Métrico - Metric, $\square d$ Pulgadas - Inch **Unidad : Pulgadas** Unit : Inch

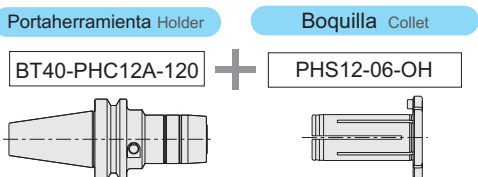
Modelo / Model	D1	D2	L1	L2	$\square d$
PHS12- $\square d1$ -OH	0.472	1.024	1.890	0.158	1/8, 3/16, 1/4, 5/16, 3/8
PHS20- $\square d1$ -OH	0.787	1.418	1.890	0.158	1/8, 3/16, 1/4, 5/16, 3/8, 7/16, 1/2, 9/16, 5/8

### $\square D1$ Pulgadas - Inch, $\square d$ Pulgadas - Inch **Unidad : Pulgadas** Unit : Inch

Modelo / Model	D1	D2	L1	L2	$\square d$
PHS0500- $\square d1$ -OH	0.500	1.024	1.890	1.158	1/8, 3/16, 1/4, 5/16, 3/8
PHS0750- $\square d1$ -OH	0.750	1.418	1.890	0.158	1/8, 3/16, 1/4, 5/16, 3/8, 7/16, 1/2, 9/16, 5/8

### Ejemplo para Ordenar Ordering Example

Para sostener herramienta de corte  $\phi$  6 con CAT40-PHC12A-105  
To hold  $\phi$ 6 cutting tool with BT40-PHC12A-120



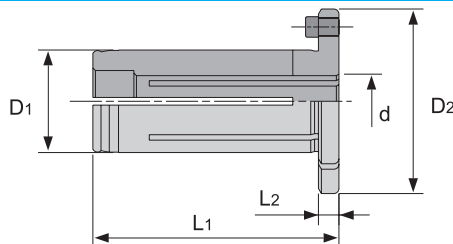
La boquilla con clavija de tope puede ser utilizada únicamente con PHC12A, PHC20A, PHC0500A y PHC0750A.

La boquilla con clavija de tope puede ser utilizada con la unidad de ajuste longitudinal.

The collet with stopper pin can be used with PHC12A, PHC20A, PHC0500A & PHC0750A only.

The collet with stopper pin can be used with the length adjustment unit.

## Para boquilla con función de refrigeración por los costados - For collet through coolant



### $\square D1$ Métrico - Metric, $\square d$ Métrico - Metric **Unidad : Métrico** Unit : Metric

Modelo / Model	D1	D2	L1	L2	$\square d$
PHS12- $\square d$ -C	12	26	48	4	3, 4, 5, 6, 7, 8, 9
PHS20- $\square d$ -C	20	36	48	4	3, 4, 5, 6, 7, 8, 9, 10 11, 12, 13, 14, 15, 16

### $\square D1$ Métrico - Metric, $\square d$ Pulgadas - Inch **Unidad : Pulgadas** Unit : Inch

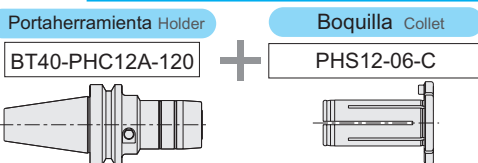
Modelo / Model	D1	D2	L1	L2	$\square d$
PHS12- $\square d1$ -C	0.472	1.024	1.890	0.158	1/8, 3/16, 1/4, 5/16, 3/8
PHS20- $\square d1$ -C	0.787	1.418	1.890	0.158	1/8, 3/16, 1/4, 5/16, 3/8, 7/16, 1/2, 9/16, 5/8

### $\square D1$ Pulgadas - Inch, $\square d$ Pulgadas - Inch **Unidad : Pulgadas** Unit : Inch

Modelo / Model	D1	D2	L1	L2	$\square d$
PHS0500- $\square d1$ -C	0.500	1.024	1.890	1.158	1/8, 3/16, 1/4, 5/16, 3/8
PHS0750- $\square d1$ -C	0.750	1.418	1.890	0.158	1/8, 3/16, 1/4, 5/16, 3/8, 7/16, 1/2, 9/16, 5/8

### Ejemplo para Ordenar Ordering Example

Para Sostener una herramienta de corte de  $\phi$ 6 utilizando la función de refrigeración por costados de la boquilla con BT40-PHC12A-120  
To hold  $\phi$ 6 cutting tool using collet through coolant feed with BT40-PHC12A-120



La boquilla con clavija de tope puede ser utilizada únicamente con PHC12A y PHC20A, PHC0500A y PHC0750A.

La boquilla con clavija de tope puede ser utilizada con la unidad de ajuste de longitud.

The collet with stopper pin can be used with PHC12A, PHC20A, PHC0500A & PHC0750A only.

The collet with stopper pin can be used with the length adjustment unit.

Pulgada a métrico → Pulgada × 25.4

Métrico a pulgada → Métrico ÷ 25.4 ó métrico por 0.03937



Tamaños especiales / personalizados bajo pedido

BT

BT

CAT

AHO

HSK-A/E/F/C

HSK-T

C

UTS

Máquinas Especializadas

Specialized Machine

Equipo Relacionado

Related Equipment

Taladro de Biselado & Casquillo

Bush & Chamfering Drill

Milling Chuck

Collet Holder

"R" Zero Holder

Hydraulic Chuck

Shrink Fit

Tapping Chuck

Arbors

Function Holder

Turning Tool

Retention Stud

Tool Shank Dimensions